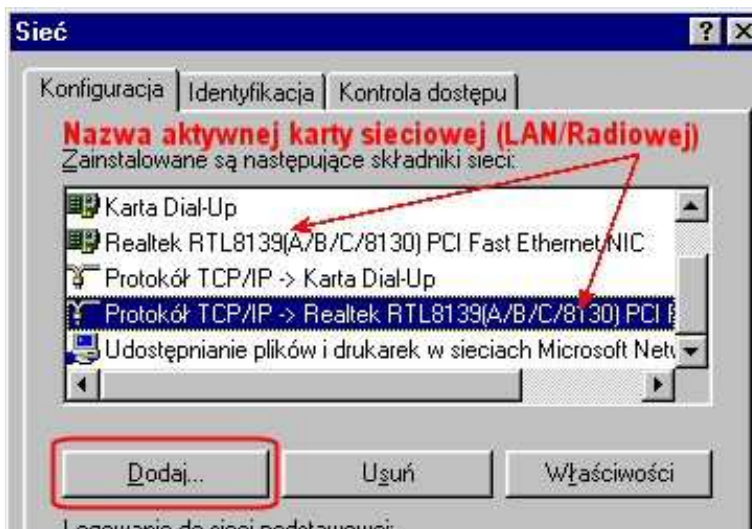


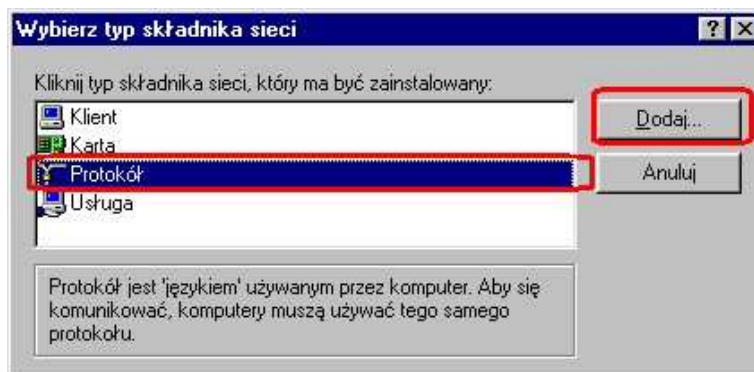
## Instalacja dostępu do Internetu za pomocą protokołu PPPoE w Windows 98SE (Millennium, 2000)

Zakładamy, że na komputerze jest już zainstalowany składnik o nazwie **Dial-Up Networking**. Możesz to sprawdzić klikając dwa razy w ikonę **Mój komputer** – powinna być tam ikona **Dial-Up Networking**. Jest ona instalowana podczas standardowej instalacji systemu. Jeśli masz ten komponent możesz przejść do punktu **5**

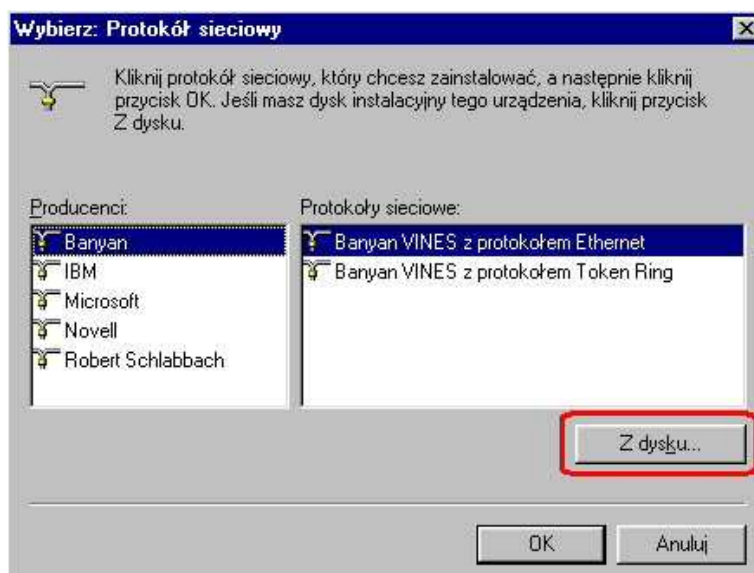
1. W przypadku jej braku należy wybrać **Start -> Ustawienia -> Panel sterowania**.
2. Kliknąć 2 razy na **Dodaj/Usuń programy**.
3. Przejść na zakładkę Instalator systemu Windows i kliknąć dwa razy na polu **Komunikacja**.
4. Zaznaczyć opcję **Dial-Up Networking** i wcisnąć **OK**. Prawdopodobnie system poprosi najpierw o włożenia płyty instalacyjnej i **restart**. Po restarcie komponent będzie już zainstalowany i będzie można przystąpić do dalszej konfiguracji połączenia z Internetem
5. Windows 98 posiada znany błąd, który został poprawiony w „łatce” `dun14-98.exe`. Można ją pobrać pod adresem: <http://m-n.pl/download/dun14.98.exe>
6. ponieważ Windows 98SE nie posiada wbudowanego wsparcia dla PPPoE, konieczne jest użycie zewnętrznego klienta. W tym celu należy pobrać program **RASPPoE** z <http://m-n.pl/download/ras.exe>
7. Pobrany plik jest samorozpakowującym się archiwum, który należy uruchomić i rozpakować np. do katalogu `C:\Windows\Pulpit`. Zostanie założony katalog **ras**, który będzie zawierał niezbędne sterowniki i informacje związane z instalacją protokołu PPPoE dla różnych systemów operacyjnych.
8. Po rozpakowaniu NI URUCHAMIAĆ żadnego pliku z rozpakowanego folderu
9. Kolejna czynność to sprawdzenie czy mamy poprawnie zainstalowaną kartę sieciową. Warto zwrócić uwagę czy jest to na pewno karta której aktualnie używamy do połączenia z Internetem. Otwieramy **Panel Sterowania** i wybieramy **SIEĆ**. Klikamy **Dodaj**



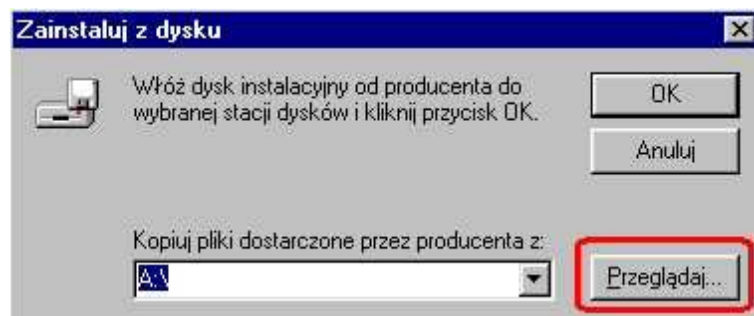
10. W oknie **Wybierz typ składnika sieci** wybrać **Protokół** i nacisnąć **Dodaj**

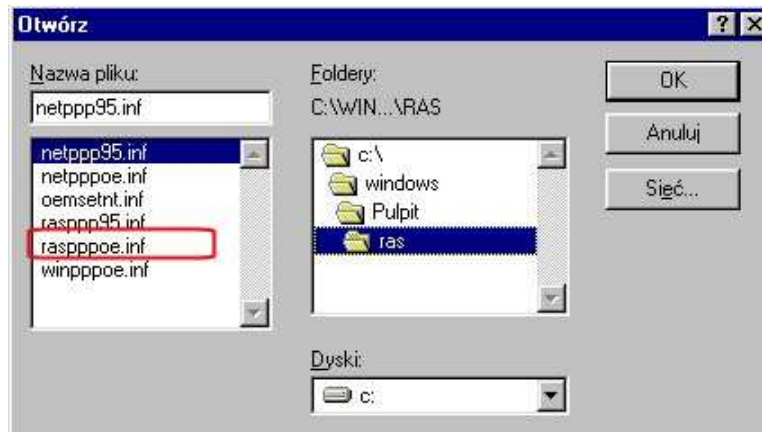


11. W oknie **Wybierz: Protokół sieciowy** nacisnąć przycisk **Z dysku**

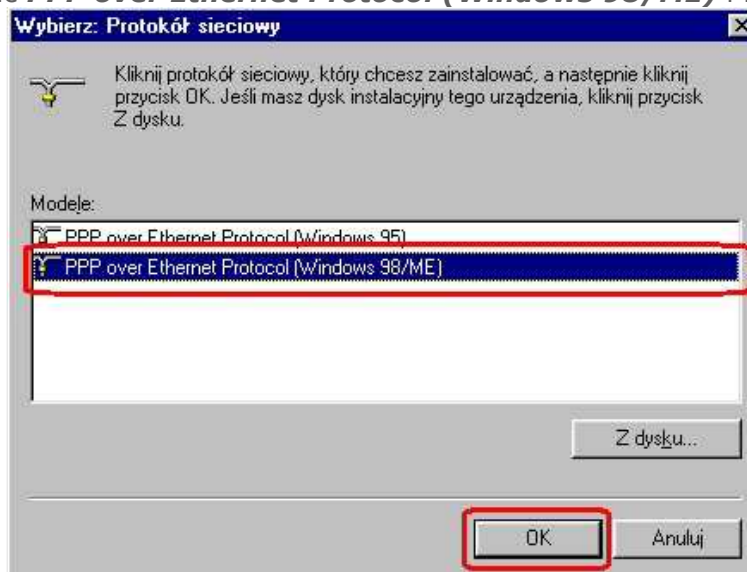


12. W oknie **Zainstaluj z dysku** należy podać miejsce gdzie został rozpakowany program np. C:\Windows\Pulpit\ras, lub wskazać go poprzez wybranie opcji Przeglądaj (należy wskazać na plik rasppoe.inf) i nacisnąć **OK**





13. Jeżeli została poprawnie wskazana lokalizacja katalogu to pojawi się okno, w którym należy wybrać **PPP over Ethernet Protocol (Windows 98/ME)** i nacisnąć **OK**.



Teraz nastąpi instalacja protokołu ( być może system poprosi o płytę instalacyjną, po którym konieczny będzie restart komputera.

14. Po poprawnej instalacji i restarcie należy skonfigurować protokół PPPoE. W tym celu należy nacisnąć **Start -> Uruchom**.



W polu **Otwórz** należy wpisać **rasppoe** i wciskamy **OK**



15. W oknie **RASPPPOE – Dial-Up Connection Setup** należy kliknąć na przyciski **Create a Dial-Up Connection for the selected Adapter**. Jeśli w komputerze zainstalowanych jest więcej kart niż jedna należy wskazać tę, która służy do połączenia z siecią Media-Net poprzez wciśnięcie **Query Available Services** i wybrania właściwej, a następnie nacisnąć przycisk **Exit**.



16. Na pulpicie pokazuje się skrót **Connection through** – tu nazwa karty sieciowej która służy do łączenia z Internetem



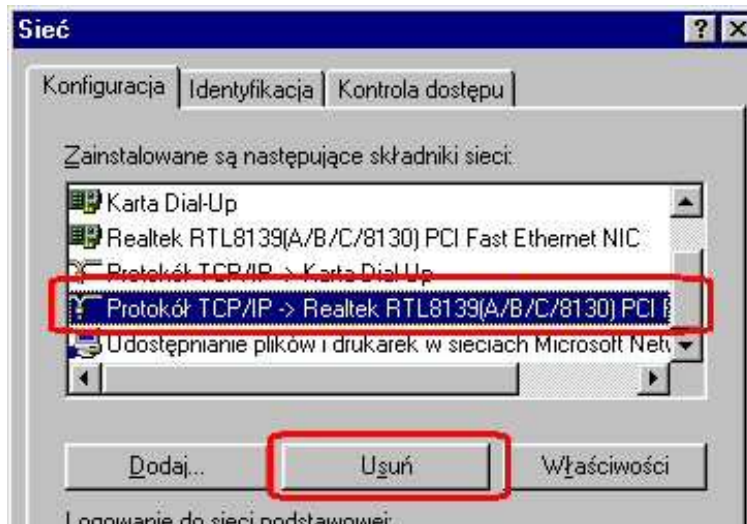
17. Po jego uruchomieniu pojawi się tablica do której wprowadzamy indywidualne dane Nazwę użytkownika i Hasło. (zostały podane na fakturze za miesiąc luty). Dobrze jest też zaznaczyć opcję (jeśli nie zaznaczona) Zapisz Hasło aby nie trzeba było za każdym razem wpisywać go od nowa. Wciskamy **Połącz**. Jeżeli podane dane były poprawne połączenie zostanie ustawione, a na pasku koło zegara systemowego pojawi się ikona „z dwoma monitorami”



18. (opcjonalnie) można wyłączyć monitorowanie o hasło – lecz jeśli twój komputer złapie jakiegoś wirusa/trojana/dialera to może on podmienić hasło i login do Internetu, a ty nawet o tym nie będziesz wiedział – w tym przypadku będzie wyskakiwał komunikat o źle wprowadzonym hasle.  
Z menu głównego (tam gdzie jest np. menu **Plik, Edycja**) wybrać **Połączenia -> Ustawienia** i odznaczyć opcję **Monitoruj** o informacje przed wybraniem numeru.  
Nacisnąć **OK**.  
Kliknąć dwa razy na skrótce i sprawdzić czy zaznaczona jest opcja Zapisz hasło.  
Nacisnąć **Anuluj**.  
(UWAGA! Jeśli połączenie będzie aktywne to okno nie wyskoczy – wtedy należy rozłączyć i dopiero wtedy wykonać tą czynność.
19. Jeśli połączenia z Internetem ma następować automatycznie po uruchomieniu systemu – należy skrót do logowania znajdujący się na Pulpicie skopiować do katalogu **Autostart**. W tym celu należy na skrótce znajdującym się na Pulpicie kliknąć prawym przyciskiem myszy, a następnie wybrać z menu **Kopiuj**.  
Nacisnąć **Start->Programy** następnie najechać kursorem na **Autostart**, kliknąć prawym przyciskiem myszy i wybrać z menu **Wklej** (to samo można zrobić przy pomocy skrótów klawiaturowych **CRTL+C** – kopiowanie i **CRTL+V** - wklej)

20. Kliknąć prawym przyciskiem myszy na ikonie **Otoczenia sieciowe** znajdującej się na pulpicie i wybrać **Właściwości**.

W oknie **Sieć** zaznaczyć **Protokół TCP/IP -> tu nazwa kart sieciowej** i nacisnąć przycisk **Usuń**, a następnie **OK**. Zamknąć zakładkę **Sieć**



**W systemie Windows ME i 2000 postępowanie jest analogiczne.**

W razie problemów dzwoń