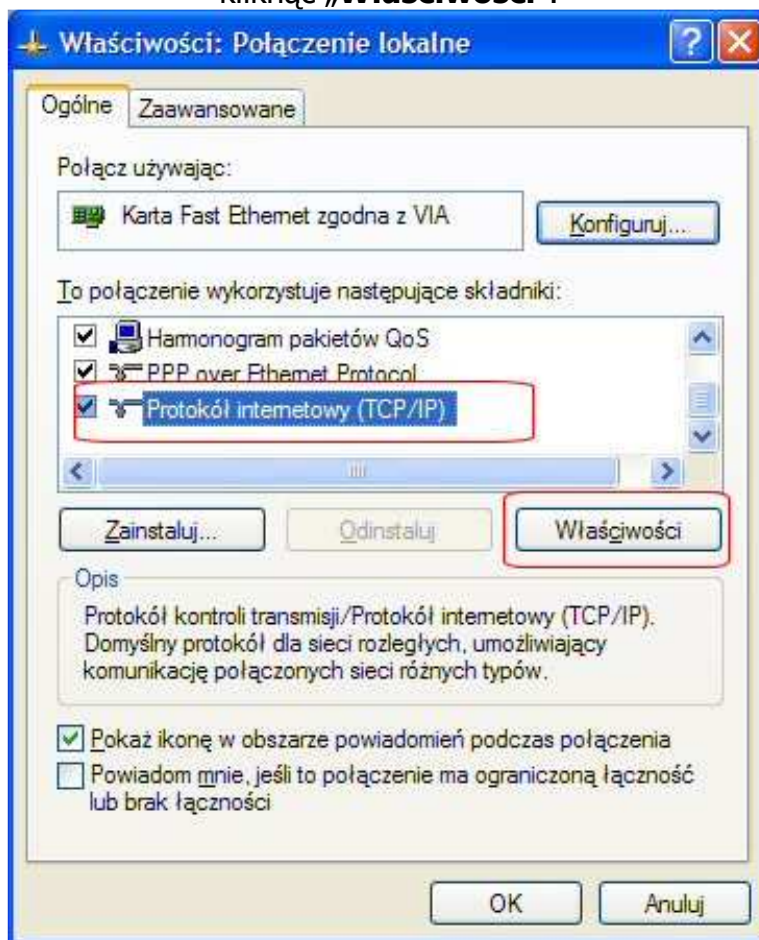
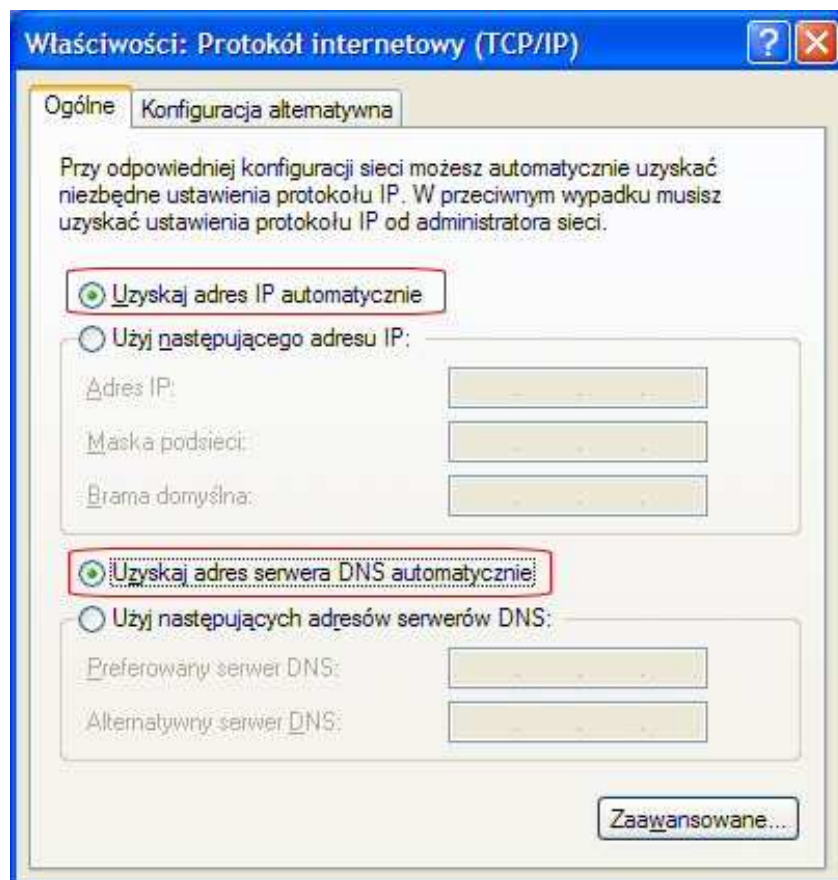




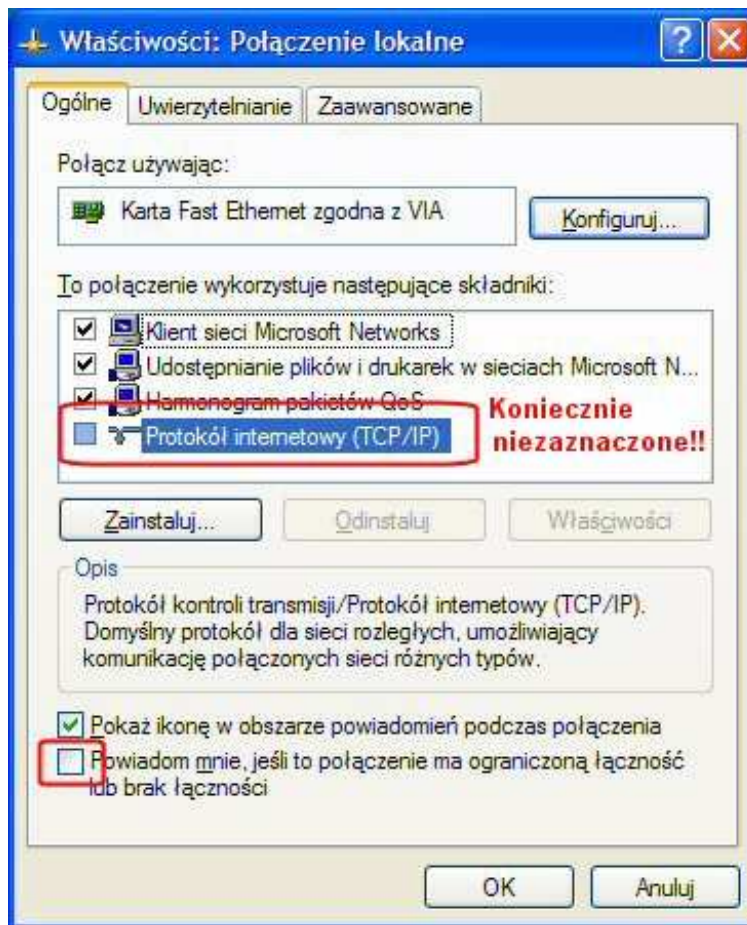
3. W oknie „**Właściwości połączenia**” zaznaczyć Protokół internetowy (TCP/IP) i kliknąć „**Właściwości**”:



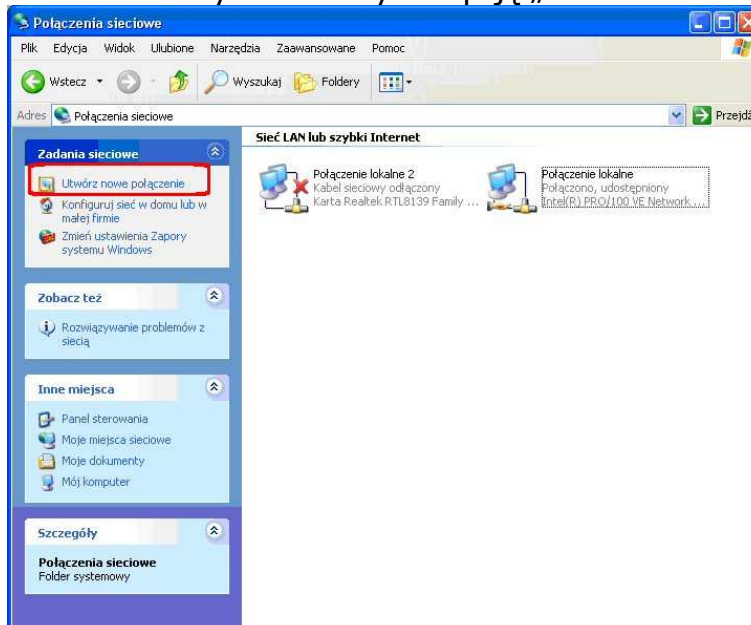
4. W oknie „**Właściwości: Protokół internetowy (TCP/IP)**” jeśli ustawienia są inne niż poniżej, należy zaznaczyć ustawienia na „automatyczne” i kliknąć „**OK**”, jeśli jest poprawnie zamknąć okno klikając prawy górny czerwony krzyżyk



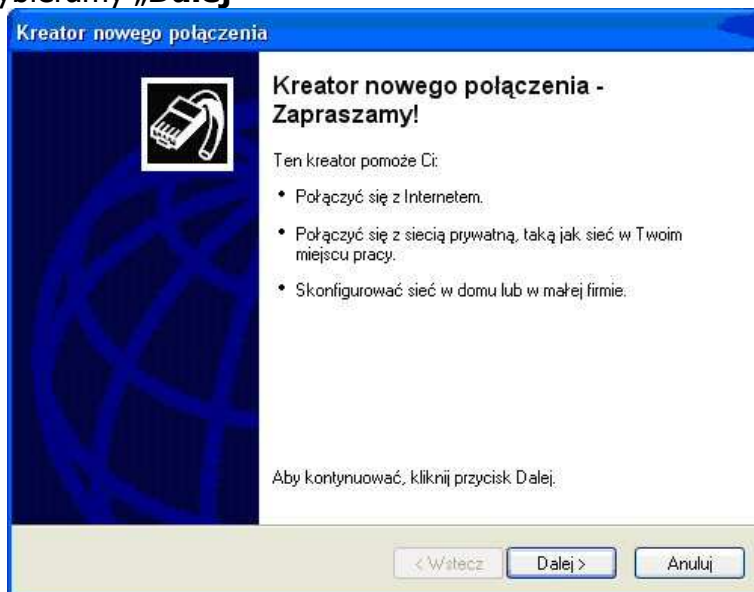
5. W oknie „**Właściwości połączenia**” zaznaczyć wszystko zgodnie z rysunkiem i klikamy „**OK**”:



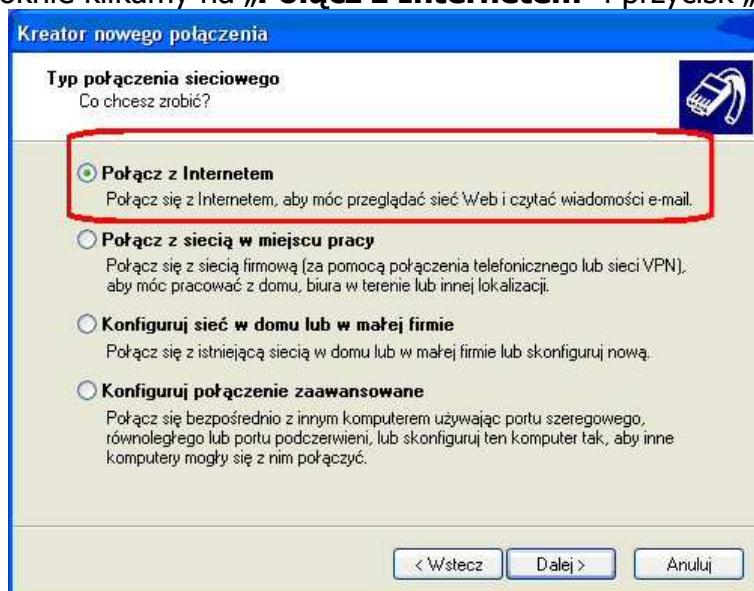
6. W „połączeniach sieciowych” klikamy na opcję „**Utwórz nowe połączenie**”



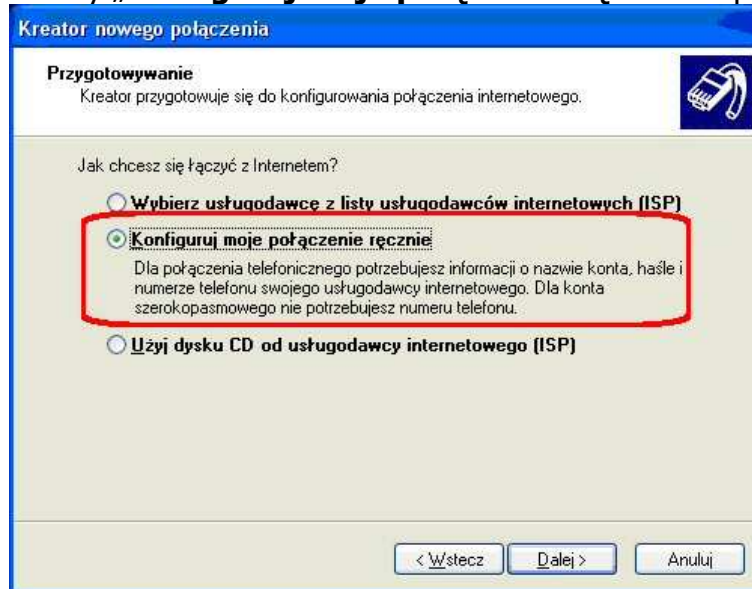
## 7. Następnie wybieramy „Dalej”



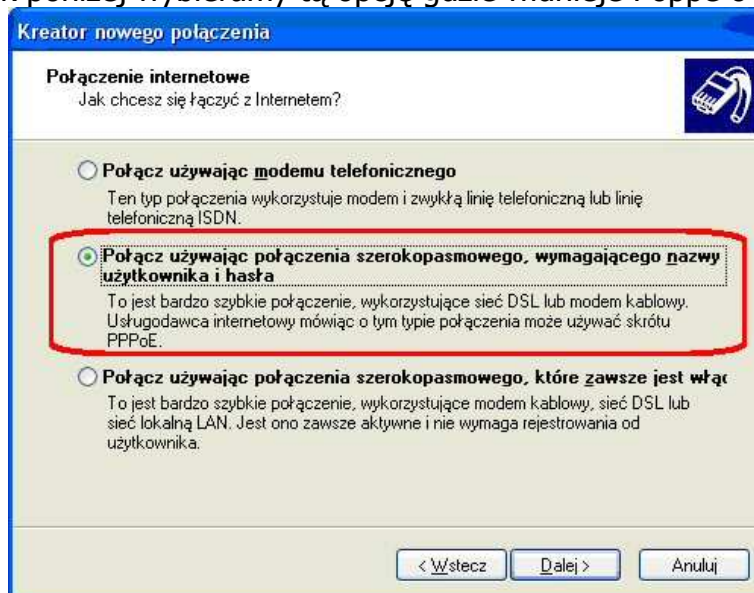
## 8. W kolejnym oknie klikamy na „Połącz z Internetem” i przycisk „Dalej”



9. Następnie klikamy „**Konfiguruj moje połączenie ręcznie**” i przycisk „**Dalej**”



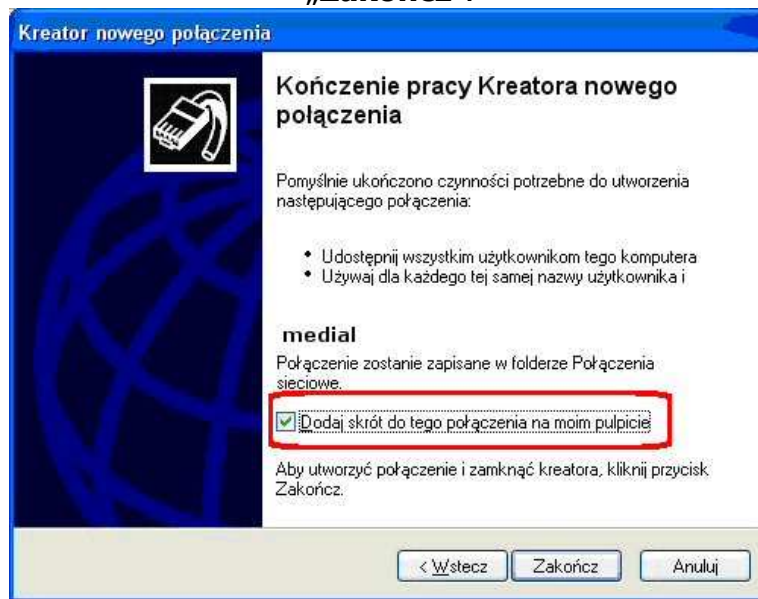
10. W oknie jak poniżej wybieramy tą opcję gdzie widnieje Poppe o klikamy „**Dalej**”



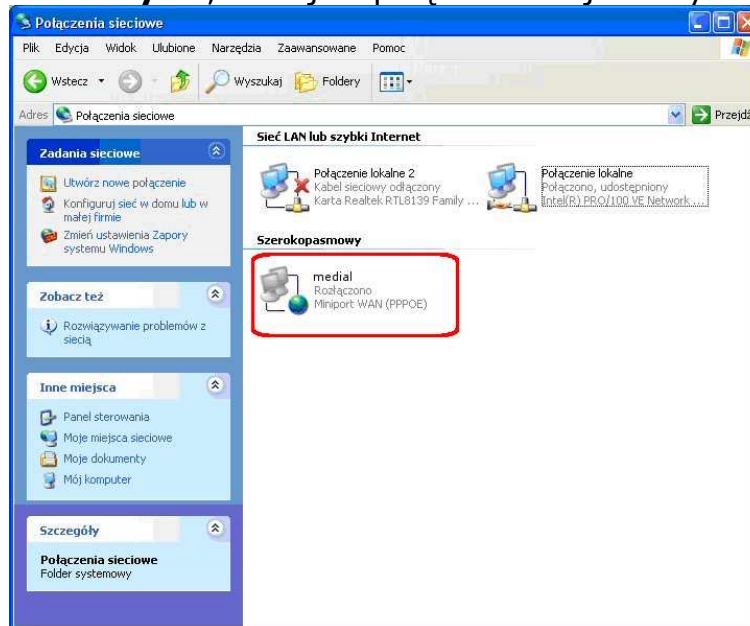
11. W kolejnym oknie podajemy nazwę naszemu połączeniu np. „medial”. Klikamy „Dalej”

12. W tym oknie wpisujemy naszą nazwę logowania oraz dwukrotnie podajemy hasło (Dane te zostały Państwu podane na fakturze za m-c luty). Proszę zwrócić uwagę które opcje powinny być wyłączone poniżej wpisanych informacji. Klikamy „Dalej”

13. Zaznaczamy „Dodaj skrót do tego połączenia na moim pulpicie” i klikamy „Zakończ”.



14. Po utworzeniu połączenia powinna nam się pojawić nowa ikona w „Połączeniach sieciowych”, która jeśli połączenie nie jest aktywne jest szara.



15. Prosimy jednak pamiętać, że nasze połączenie nie może nigdy zostać ustawione jako domyślne połączenie internetowe gdyż prawdopodobnie przestanie działać. To niewłaściwe ustawienie można rozpoznać po „czarnym znaczku V” na ikonie połączenia.



Jak zmienić to ustawienie ??

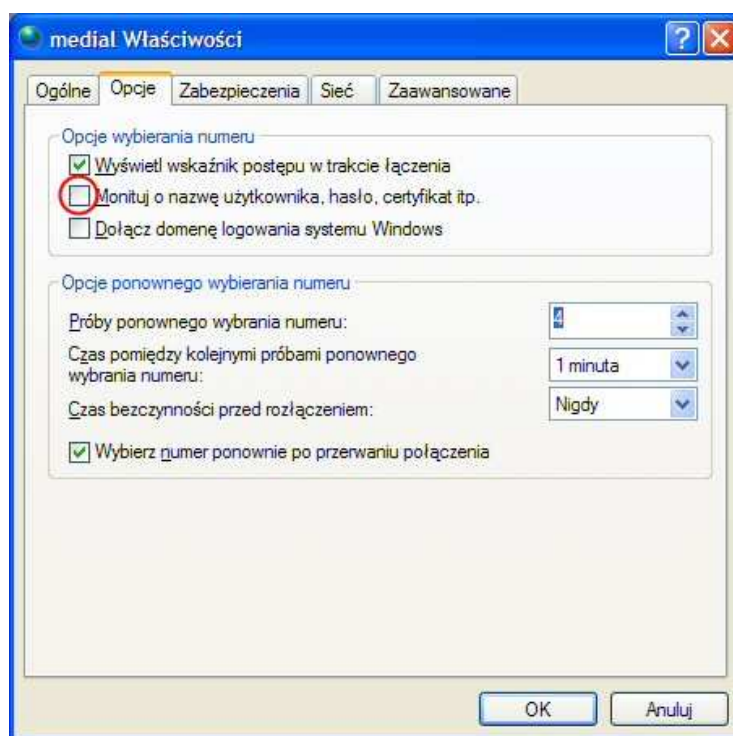
16. Jeśli połączenie internetowe nie działa, to i tak pewnie będziemy musieli usunąć to połączenie i utworzyć nowe, ale jeśli działa to wystarczy kliknąć prawym klawiszem myszy na połączeniu i wybrać „Anuluj ustawienie jako ....”



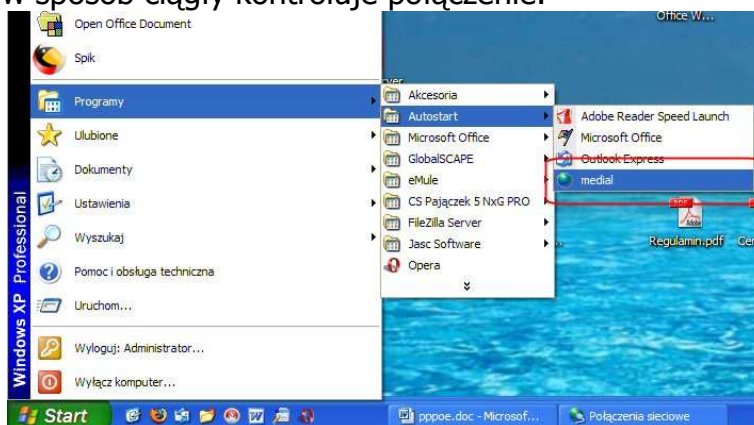
17. Zakonczenie tworzenia połączenia lub uruchomienie połączenia z okna „**Połączeń sieciowych**” czy też pulpitu otwiera okno w którym należy kliknąć „**Właściwości**”.



18. Aby zautomatyzować proces logowania, a zarazem ułatwić pracę użytkownikowi zalecane jest odznaczenia opcji „monitoruj o nazwę użytkownika, hasło, certyfikat itp. W zakładce – „**Opcje**” i potwierdzenie guzikiem „**OK**”



19. Aby przy każdym włączaniu komputera nie klikać na ikonę z połączeniem sieciowym umieszczoną na pulpicie można przenieść ją do „**Autostartu**”. Wystarczy złapać ikonę lewym klawiszem myszy najechać na przycisk „**Start**” w lewym dolnym rogu ekranu następnie cały czas trzymając lewy przycisk myszki podtrzymać nad przyciskiem „**Start**” (lecz nadal nie upuszczając ikony) – po 1 sekundzie rozwinie się menu – następnie nadal trzymając najeżdżamy na „**Programy**” -> otwiera się lista z zainstalowanymi programami, odnajdujemy „**Autostart**” (nadal trzymając lewym klawiszem ikonę) i dopiero po rozwinięciu się „**Autostartu**” upuszczamy tam skrót. Automatyczne uruchamianie i kontrolę połączenia można również przeprowadzić instalując program „AutoConnect” Można go pobrać z naszej strony internetowej [www.m-n.pl/download](http://www.m-n.pl/download). Jest to opcja zalecana, gdyż w sposób ciągły kontroluje połączenie.



I to na tyle. W razie problemów telefonuj po pomoc!