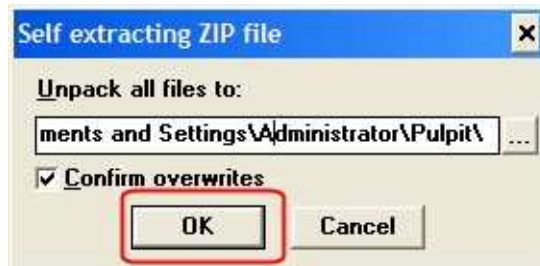
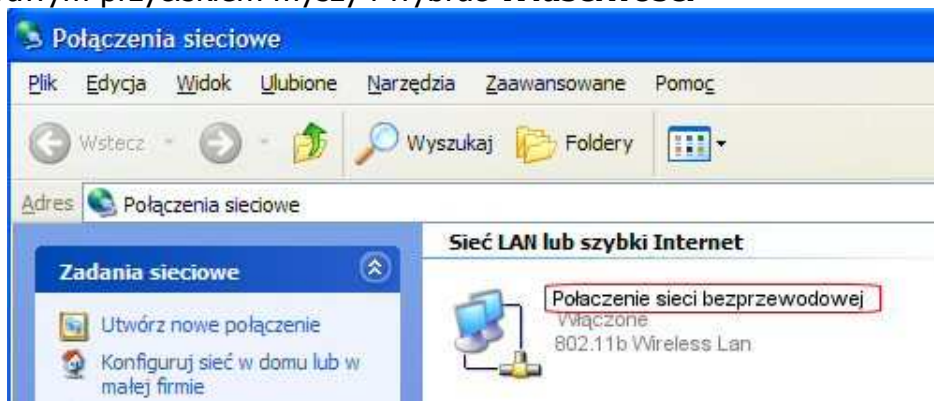


## Instalacja i konfiguracja do Internetu za pomocą protokołu PPPoE w systemie Windows XP z użyciem programu RASPPOE (zalecana)

1. Z adresu <http://m-n.pl/download/ras.exe> pobieramy program **RASPPOE**. Pobrany plik jest samorozpakowującym się archiwum, który należy uruchomić i rozpakować np. na „pulpicie” C:\Documents and Settings\Administrator\Pulpit\ . Zostanie założony katalog **ras**, który będzie zawierał niezbędne sterowniki i informacje związane z instalacją protokołu PPPoE dla różnych systemów operacyjnych.



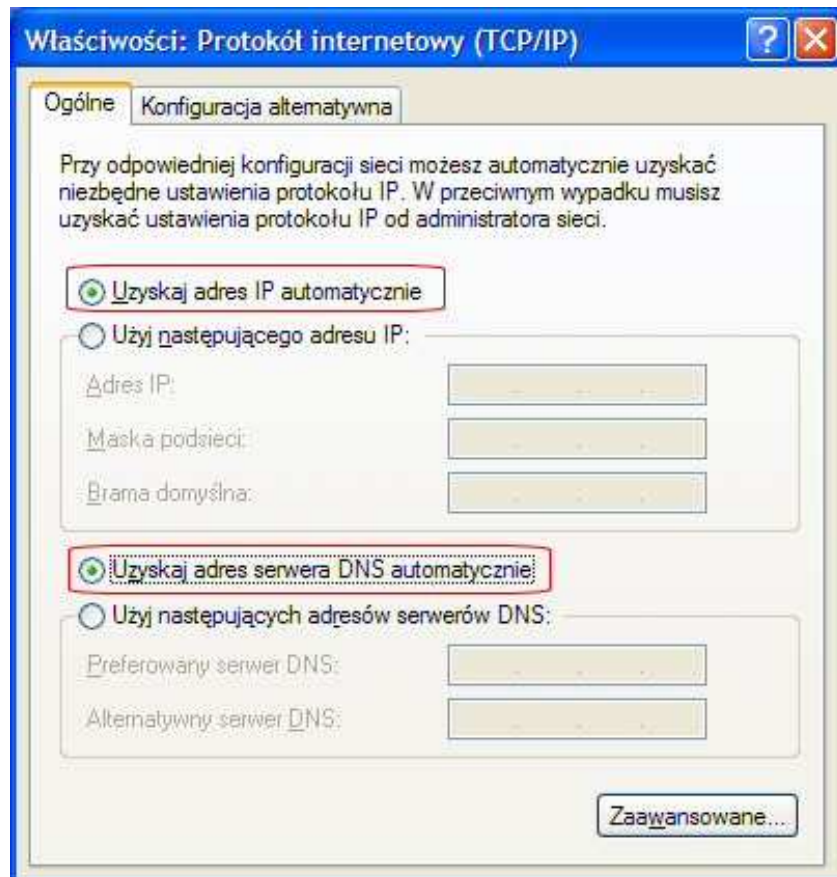
2. Z menu **Start->Programy->Akcesoria->Komunikacja->Połączenia sieciowe**, wybrać połączenia odpowiedzialne za łączność radiową lub LAN, kliknąć na nim prawym przyciskiem myszy i wybrać **Właściwości**



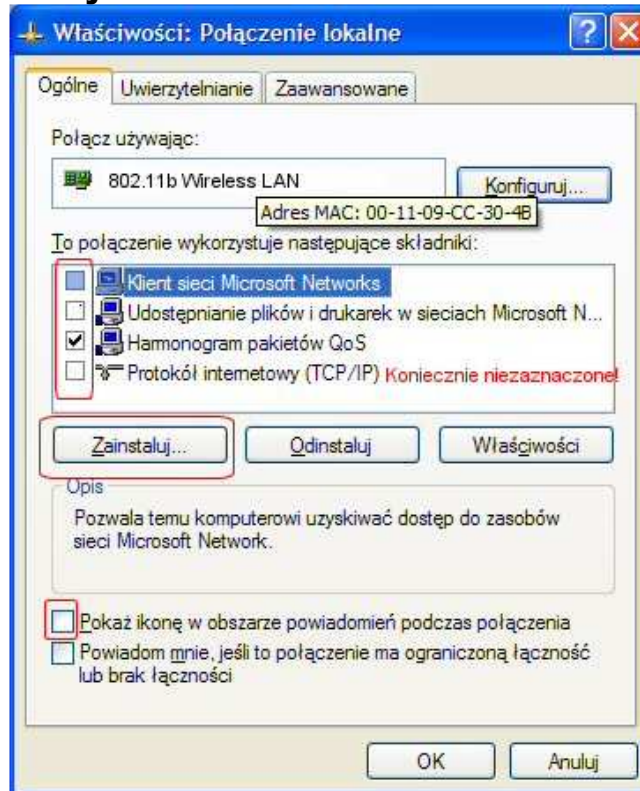
3. W oknie „**Właściwości połączenia**” zaznaczyć Protokół internetowy (TCP/IP) i kliknąć „**Właściwości**”:



4. W oknie „**Właściwości: Protokół internetowy (TCP/IP)**” jeśli ustawienia są inne niż poniżej, należy zaznaczyć ustawienia na „automatyczne” i kliknąć „**OK**” , jeśli jest poprawnie zamknąć okno klikając prawy górny czerwony krzyżyk



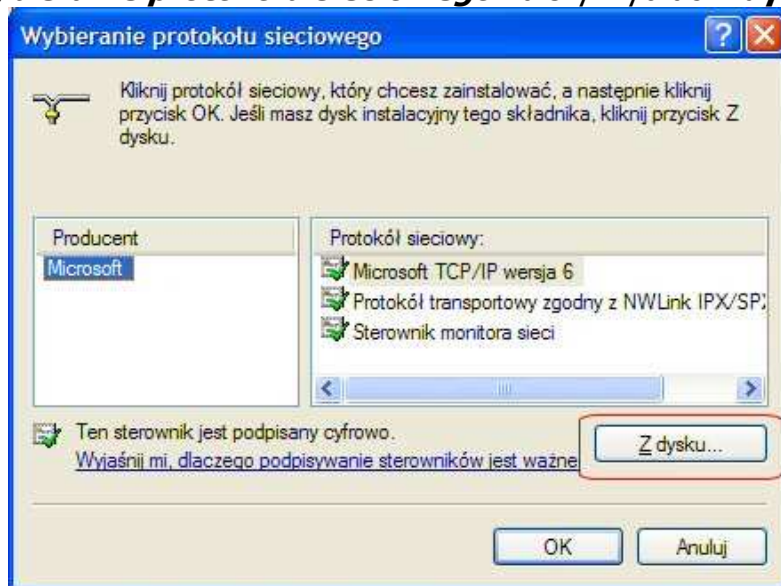
5. W oknie „Właściwości połączenia” zaznaczyć wszystko zgodnie z rysunkiem i klikamy **Zainstaluj**



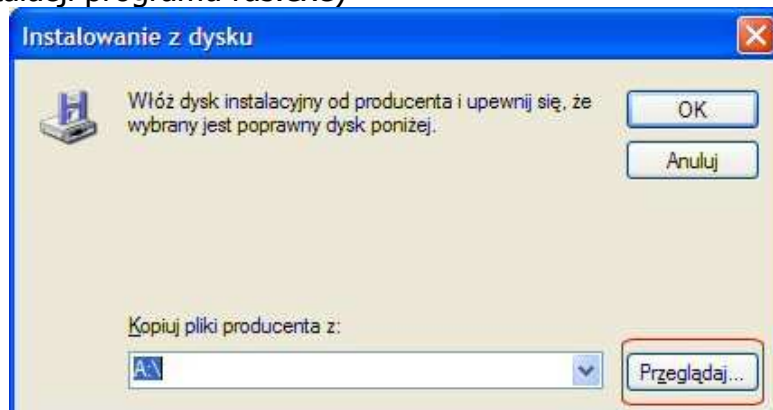
6. W oknie *Wybieranie typu składnika sieci* zaznaczyć Protokół, a następnie kliknąć „Dodaj”



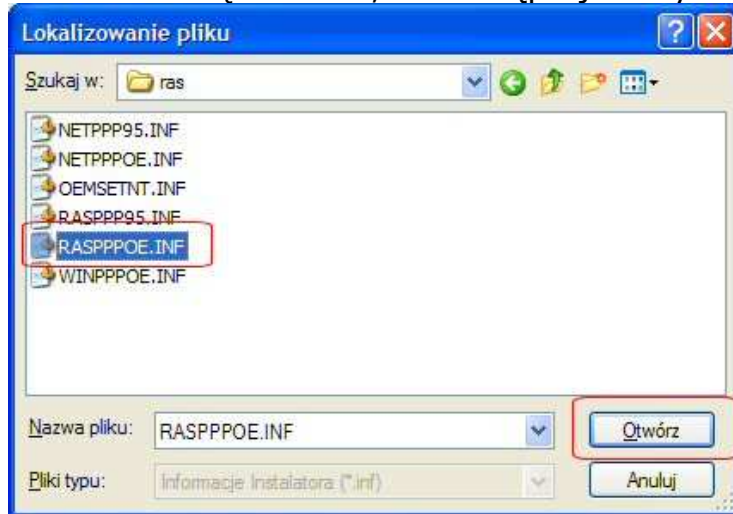
7. W oknie **Wybieranie protokołu sieciowego** należy wybrać **Z dysku**



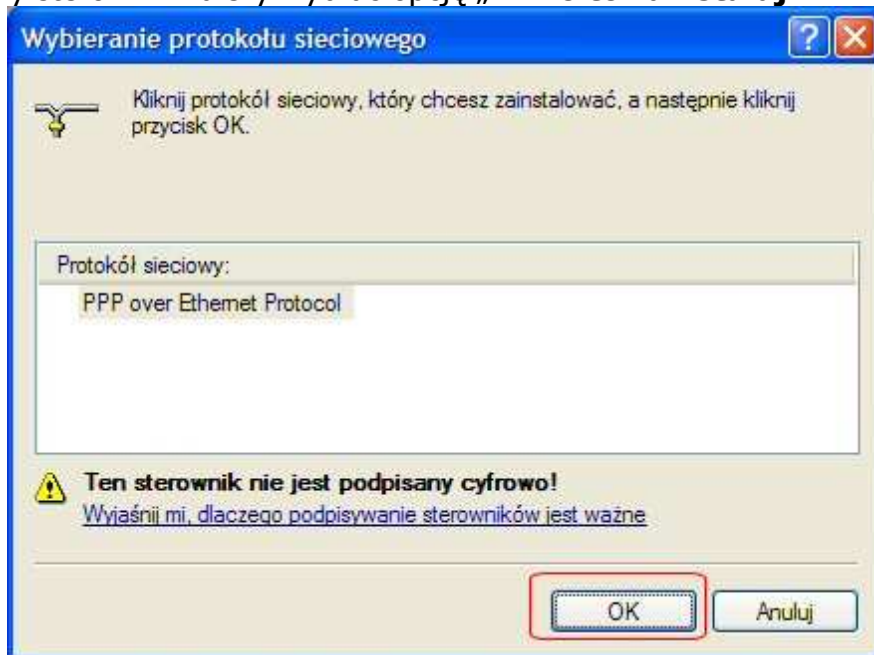
8. W oknie **Instalowanie z dysku** wybrać **Przeglądaj**, a następnie wskazać katalog C:\Documents and Settings\Administrator\Pulpit\ras l(lub inny w zależności od miejsca instalacji programu ras.exe)



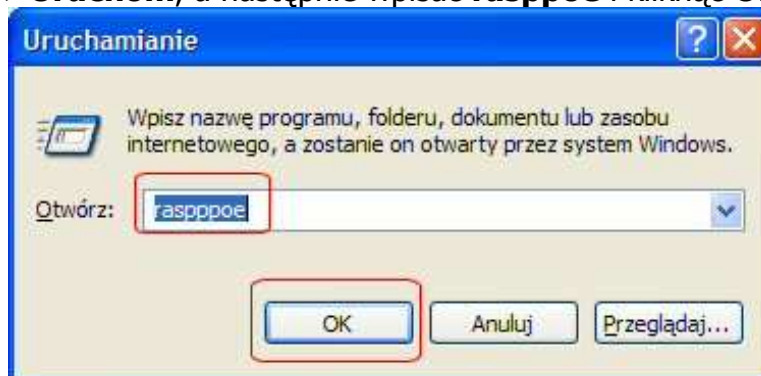
9. Zaznacz plik RASPPOE i kliknąć **Otwórz**, a w następnej tablicy kliknąć **OK**



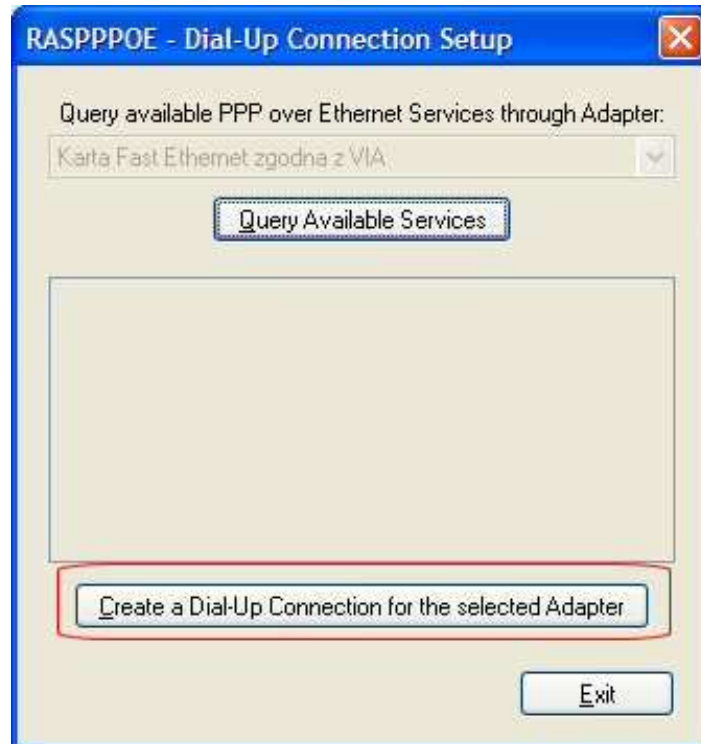
10. Pojawia się tablica „**Dalej**”. Jeśli Windows będzie protestował ze względu na niepodpisany sterownik należy wybrać opcję „**Mimo to zainstaluj**”



11. Jeśli instalacja sterownika przebiegła poprawnie należy wybrać z menu **Start->Uruchom**, a następnie wpisać **rasppoe** i kliknąć **OK**



12. W oknie programu RASPPPOE wybrać właściwą kartę sieciową np. radiową z rozwiniętej listy **Query available PPP over Ethernet Services through Adapter** (aktywną gdy w komputerze zainstalowane jest więcej niż jedna karta sieciowa) a następnie kliknąć **Create a Dial-UP Connection for the selected Adapter**, a następnie **Exit**.



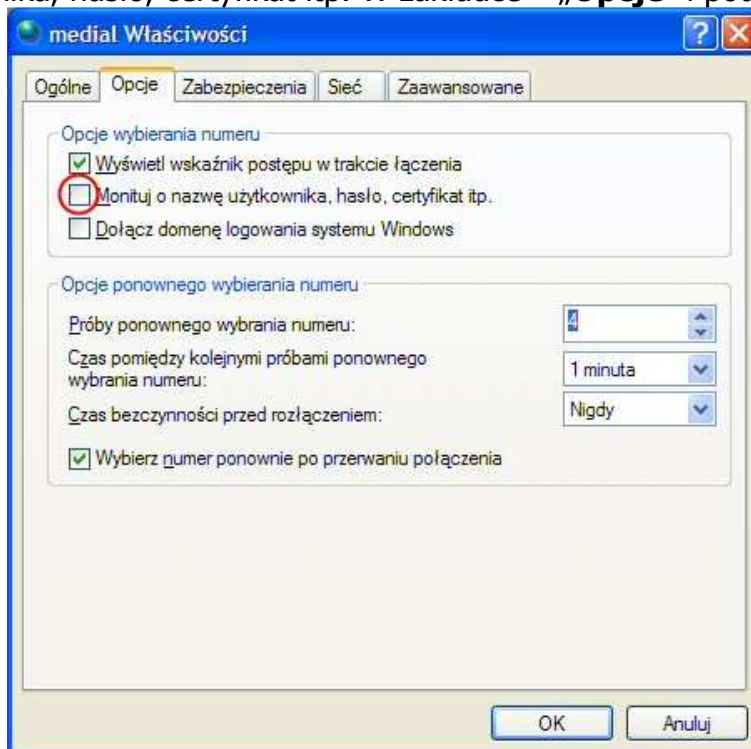
13. Na pulpicie zostanie utworzony **skrót do połączenia internetowego o nazwie Connection through - tu nazwa karty sieciowej**. Należy wpisać przyznaną **Nazwę użytkownika** oraz **Hasło**. Dane te zostały podane na fakturze za miesiąc luty. Pola zaznaczone na czerwono muszą być ustawione, pozostałe sugerowane. Po wypełnieniu pól należy kliknąć **Wybierz numer**. Jeśli wszystko zostało dobrze uzupełnione nastąpi połączenie z siecią Medialnet i pojawi się nowa ikona „z dwoma monitorami” na pasku przy zegarze systemowym. Po poprawnym zalogowaniu należy się rozłączyć w celu dokończenia konfiguracji połączenia. W tym celu należy na wcześniej wspomnianej ikonie kliknąć prawym przyciskiem myszy i wybrać opcję **Odłącz**, jeżeli pojawi się opcja **Wyłącz** zamiast **Odłącz** tzn. że kliknięto na niewłaściwej ikonie.



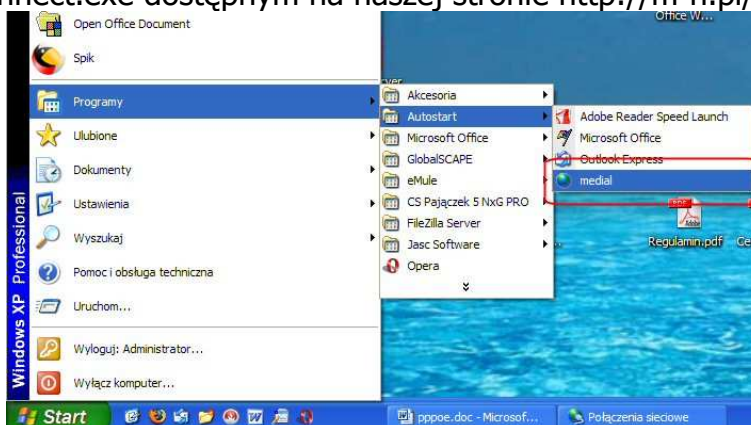
14. Z menu **Start->Programy->Akcesoria->Komunikacja-Połączenia sieciowe**, wybrać połączenie świeżo utworzone o nazwie Connection through – tu nazwa karty bezprzewodowej (LAN), a następnie klikając prawym przyciskiem myszy zmienić nazwę na „**medial**”. To samo należy zrobić, ze skrótem na pulpicie.



15. Aby zautomatyzować proces logowania, a zarazem ułatwić pracę użytkownikowi zalecane jest odznaczenia opcji „monitoruj o nazwę użytkownika, hasło, certyfikat itp. W zakładce – „**Opcje**” i potwierdzenie guzikiem



16. Aby przy każdym włączaniu komputera nie klikać na ikonę z połączeniem sieciowym umieszczoną na pulpicie można przenieść ją do „**Autostartu**”. Wystarczy złapać ikonę lewym klawiszem myszy najechać na przycisk „**Start**” w lewym dolnym rogu ekranu następnie cały czas trzymając lewy przycisk myszki podtrzymać nad przyciskiem „**Start**” (lecz nadal nie upuszczając ikony) – po 1 sekundzie rozwinie się menu – następnie nadal trzymając najeżdżamy na „**Programy**” -> otwiera się lista z zainstalowanymi programami, odnajdujemy „**Autostart**” (nadal trzymając lewym klawiszem ikonę) i dopiero po rozwinięciu się „**Autostartu**” upuszczamy tam skrót. Automatyczne połączenie można również realizować poprzez użycie programu AutoConnect.exe dostępnym na naszej stronie <http://m-n.pl/download.html>.



I to na tyle. W razie problemów telefonuj po pomoc!